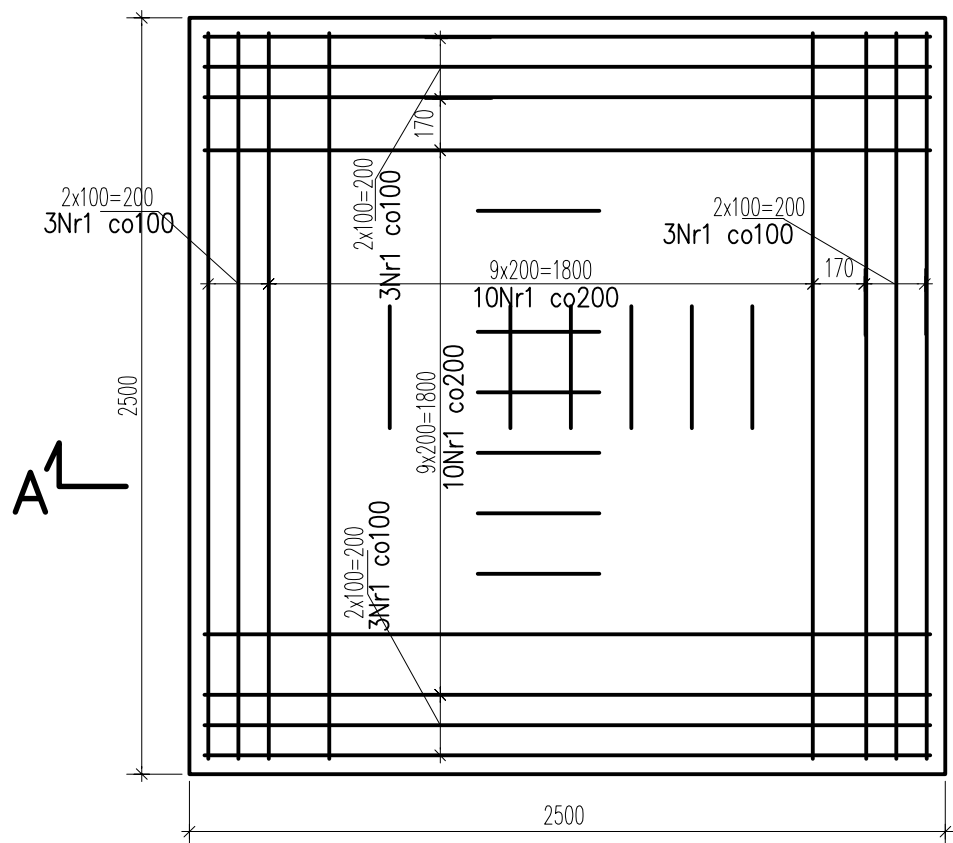


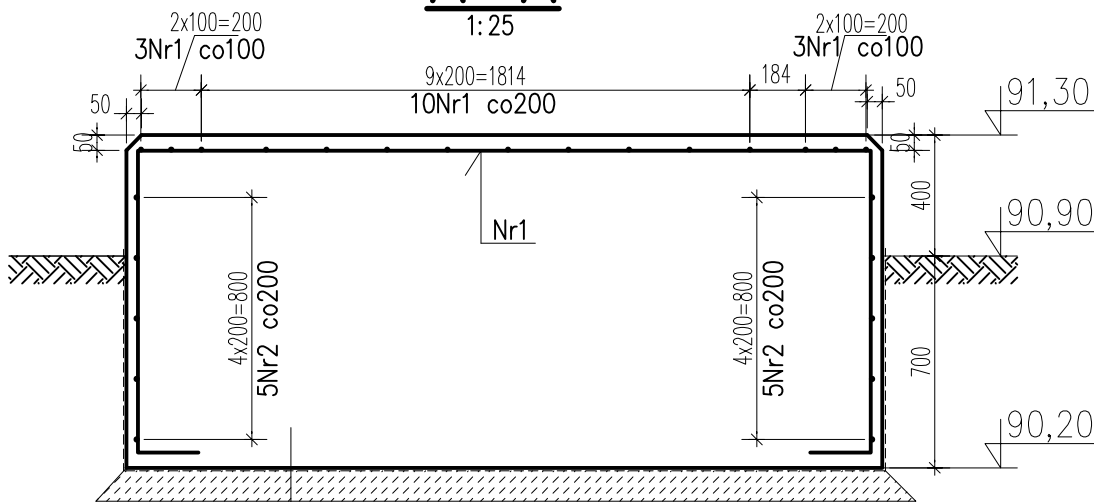
FUNDAMENT POD SILOS WAPNA

1:25

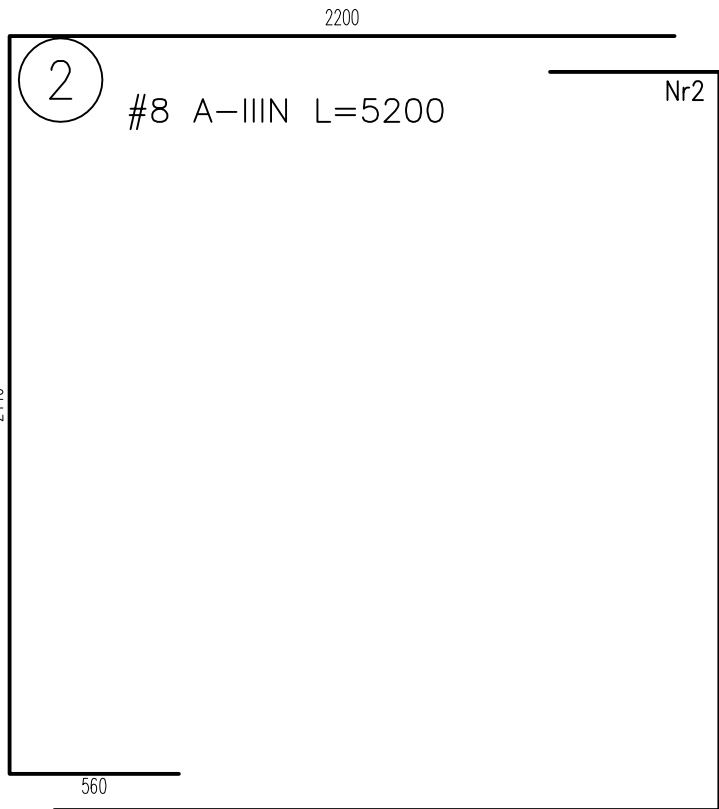
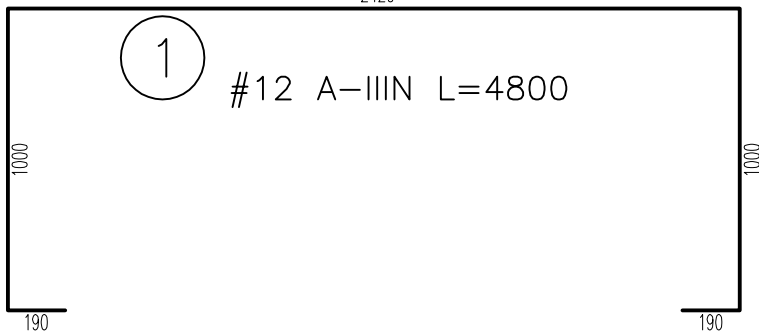


A-A

1:25



Fundament z betonu C16/20  
1 x papa termozgrzewalna  
Beton C8/10 -10cm



BETON C16/20  
OTULINA: 30mm  
STAL ZBROJENIOWA:  
- A-IIIIN (RB500W)

UWAGA:

1) Zbrojenie zwymiarowano po  
obrysie zewnętrznym.

ZESTAWIENIE STALI ZBROJENIOWEJ

Nr pręta	średnica	Długość	ilość	Stal A-IIIIN	
				Długość ogółem	
				#8	#12
	mm	mm	szt.	m	m
Fundament pod silos wapna szt.1					
1	12	4800	32		153,6
2	8	5200	10	52	
Długość ogółem			m	52,0	153,6
Masa 1 mb pręta			kg/mb	0,395	0,888
Masa stali wg średnic			kg	20,5	136,4
Masa stali razem			kg	156,94	
CAŁKOWITA MAS A STALI DLA RYSUNKU			kg	157	

Sprawdził	mgr inż. Adam Ferenz	460/83/WBP	04.2009	INWESTOR	Związek Międzygminny Wodociągów i Kanalizacji w Koninie ul. Nadbrzeżna 6a, 62-500 Konin,
Projektował	inż. Stanisław Sztuk	konstr. 297/74/Wm	04.2009	TEMAT	Budowa oczyszczalni ścieków dla aglomeracji Sławsk
Opracował	mgr inż. Aneta Wojciechowska		04.2009	CZĘŚĆ	Projekt wykonawczy Część konstrukcyjna
Opracował			04.2009	NAZWA RYS.	FUNDAMENT POD SILOS WAPNA.
PRZEDSIĘBIORSTWO PRZEMYSŁOWO USŁUGOWE				SKALA	1:25
czarkowski@cmm-czarkowski.com.pl www.cmm-czarkowski.com.pl				NR RYSUNKU 24K	